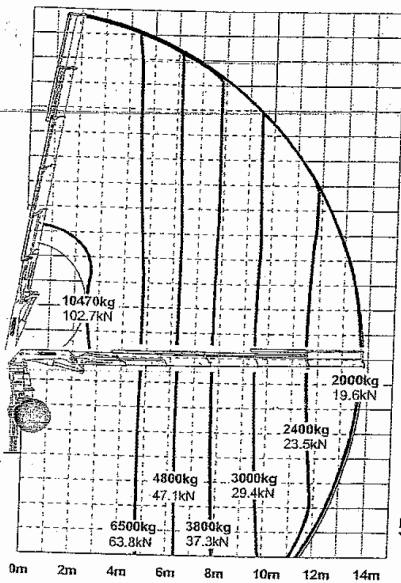


**HUBDIAGRAMM | 35mto-Kran 6x4 LKW, Wechselsystem auf SZM**

**DURCH ZUSATZKNICKARME  
UND BIS ZU 8 HYDRAULISCHE AUSSCHÜBE**

D



LKW: Mercedes Actros 2646 L  
als Motorwagen mit Anhänger:  
Plateaubmessungen: 4,2 x 2,48; Plateauhöhe 1,4 m  
Anhängerabmessungen: 8,6 x 2,48; Plateauhöhe 0,9 m

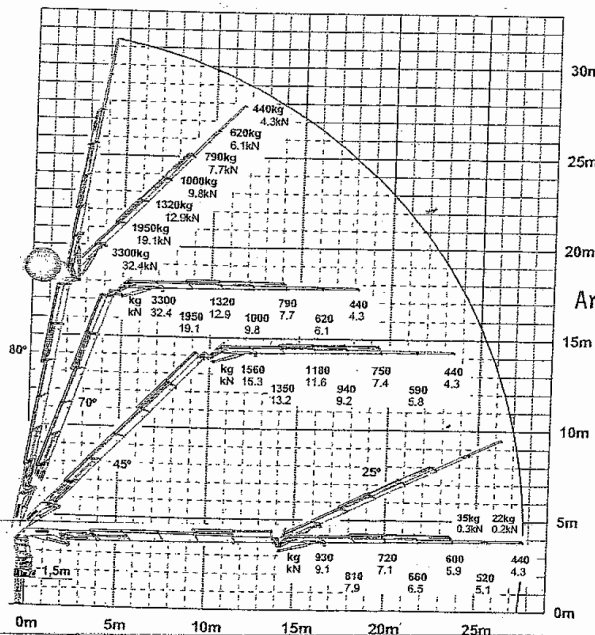
Nutzlast: LKW ca. 7 to  
Zug ca. 16 to

als Sattelzugmaschine mit div. Aufliegern  
kombinierbar:

- offener 13,6 m Sattel
- Semitieflader
- Telesemi
- Tiefbettsattel

5-fach hydr. am Hauptarm

D PJ080C + 4-fach hydr. am Fly-JIB



Kranausstattung:

- 4-fach hydr. Abstützung
- Endlosrotator
- hydr. Steuerleitung bis Fly-JIB-Haken
- Seilwinde 2,5 to
- Funkfernbedienung

Arbeitshöhe ca. 18 m

Ansprechpartner:

Michael Klamminger  
Tel. 03118/5100-15  
Mobil 0676/84510084

Fahrer:

Sucher Andreas  
Mobil 0676/84510034

